



PODPORA POSKYTOVÁNÍ VYBRANÝCH SOCIÁLNÍCH SLUŽEB V SOULADU SE ZÁKONEM Č. 108/2006 SB. A DALŠÍCH PROGRAMŮ A ČINNOSTÍ V OBLASTI SOCIÁLNÍHO ZAČLEŇOVÁNÍ

V rámci specifického cíle ŘO: 2.3.1
Zvýšit zapojení lokálních aktérů do
řešení problémů nezaměstnanosti a
sociálního začleňování ve
venkovských oblastech



OBSAH

- Seznámení s výzvou MAS
- Seznámení s podmínkami a pravidly výzvy MAS
- Hodnocení a výběr projektů
- Kritéria formálních náležitostí a přijatelnosti a kritéria věcného hodnocení
- Systém ISKP
- Dotazy, diskuze

SEZNÁMENÍ S VÝZVOU MAS

- Číslo výzvy MAS: [294/03_16_047/CLLD_16_02_053](#)
- **Datum vyhlášení** výzvy: 4.12.2017 (+ zpřístupnění žádosti o podporu + zahájení příjmu žádostí o podporu) ve 4:00
- Datum **ukončení** příjmu: 1.3.2018 ve 12h
- **ALOKACE:** 4 200 000,-
- **Způsobilé výdaje:**
 - MIN: 450 000,-
 - MAX: 2 500 000,-
- Maximální délka trvání projektu: 36 měsíců
- Nejzazší datum ukončení realizace projektu: 1.11.2021

SEZNÁMENÍ S PODMÍNKAMI A PRAVIDLY VÝZVY MAS

ZACÍLENÍ PODPORY

- Podpora poskytování vybraných sociálních služeb v souladu se zákonem č. 108/2006 Sb.
 - Odborné sociální poradenství,
 - Terénní programy
 - Sociálně aktivizační služby pro rodiny s dětmi
 - Raná péče
 - Kontaktní centra
 - Nízkoprahová zařízení pro děti a mládež
 - Sociální rehabilitace
 - Sociálně terapeutické dílny
 - Osobní asistence
 - Odlehčovací služby
- Podpora poskytování sociálních služeb nad rámec zákon
- Podporovány budou další programy a činnosti v oblasti sociálního začleňování.

ČÍLOVÉ SKUPINY

- Osoby sociálně vyloučené a osoby sociálním vyloučením ohrožené
- Osoby se zdravotním postižením (včetně osob s duševním onemocněním)
- Osoby s kombinovanými diagnózami
- Osoby žijící v sociálně vyloučených lokalitách
- Imigranti a azylanti
- Bezdomovci a osoby žijící v nevyhovujícím nebo nejistém ubytování
- Oběti trestné činnosti
- Osoby pečující o malé děti
- Osoby pečující o jiné závislé osoby
- Rodiče samoživitelé
- Osoby dlouhodobě či opakovaně nezaměstnané
- Osoby ohrožené předlužeností
- Osoby ohrožené domácím násilím a závislostmi
- Osoby v nebo po výkonu trestu
- Osoby opouštějící institucionální zařízení
- Neformální pečovatelé
- Osoby ohrožené vícenásobnými riziky

OPRÁVNĚNÍ ŽADATELÉ A MÍRA SPOLUFINANCOVÁNÍ

- Nestátní neziskové organizace – spolky, o.p.s., ústavy, - **0%**
- Církevní právnické osoby zřízené podle zákona č. 3/2002 Sb., o církvích a náboženských společnostech, pokud poskytují zdravotní, kulturní, vzdělávací a sociální služby nebo sociálně právní ochranu dětí, nadace a nadační fondy - **0%**
- Obce dle zákona č. 128/2000 Sb., o obcích, popř. DSO – **5%**
- Vzdělávací a poradenské instituce – PO a FO (včetně PO vykonávající činnost škol a školských zařízení), které mají v posledním daňovém přiznání uvedenou činnost v oblasti vzdělávání nebo poradenství – **0%**
- Školy a školská zařízení – zapsané ve školském rejstříku – **0%**
- Obchodní korporace (veřejná obchodní společnost, komanditní společnost, společnost s ručením omezeným, akciová společnost, evropská společnost, evropské hospodářské zájmové sdružení, družstva – družstvo, sociální družstvo, evropská družstevní společnost) – **15%**
- OSVČ – **15%**
- Oprávnění partneři – partneři S/BEZ finančního příspěvku

INDIKÁTORY

- V žádosti o podporu žadatel uvede cílovou hodnotu (tj. hodnotu, která se chápe jako závazek žadatele, kterého má dosáhnout díky realizaci projektu uvedeného v žádosti o podporu) k následujícím indikátorům:

Kód ⁶	Název indikátoru	Měrná jednotka	Typ indikátoru
60000	Celkový počet účastníků	Osoby	Výstup
67001	Kapacita podpořených služeb	Místa	Výstup
67010	Využívání podpořených služeb	Osoby	Výsledek

INDIKÁTORY

V případě, že projekt podporu získá, bude mít žadatel povinnost kromě indikátorů se závazkem vykazovat dosažené hodnoty také pro:

a) Indikátory výstupů, které **navazují** na charakteristiky účastníků jako je např. věk, postavení na trhu práce, případné znevýhodnění, atd.

b) Indikátory z tabulky vpravo, které jsou relevantní vůči plánovaným aktivitám a podporovaným cílovým skupinám projektu. Žadatel má povinnost v žádosti o podporu u těchto indikátorů vyplnit pole cílová hodnota. Pokud je daný indikátor vůči projektovým aktivitám nerelevantní, pak je možné u něj uvést cílovou hodnotu 0. U výsledkových indikátorů, které se týkají účastníků, žadatel uvede vždy cílovou hodnotu 0.

Kód	Název indikátoru	Měrná jednotka	Typ indikátoru
80500	Počet napsaných a zveřejněných analytických a strategických dokumentů (vč. evaluačních)	Dokumenty	Výstup
67401	Nové nebo inovované sociální služby týkající se bydlení	Služby	Výstup

Kód	Název indikátoru	Měrná jednotka	Typ indikátoru
67315	Bývalí účastníci projektů v oblasti sociálních služeb, u nichž služba naplnila svůj účel	Osoby	Výsledek
67310	Bývalí účastníci projektů, u nichž intervence formou sociální práce naplnila svůj účel	Osoby	Výsledek



ČASOVÁ ZPŮSOBILOST

- Časově způsobilé jsou náklady vzniklé v době realizace projektu.
- Datum zahájení realizace projektu nesmí předcházet datu vyhlášení příslušné výzvy MAS.
- V případě podpory poskytované v režimu blokové výjimky ze zákazu veřejné podpory může platit omezení, že zahájení realizace projektu musí následovat po termínu předložení žádosti o podporu.

NEPŘÍMÉ NÁKLADY

- Projekty podpořené ve výzvách MAS aplikují nepřímé náklady ve **výši 25 %**.
- Zároveň platí, že pro projekty, u nichž podstatná většina nákladů vznikne formou **nákupu služeb od externích dodavatelů**, jsou způsobilá **procenta nepřímých nákladů snížena**.
- Podíly pro nepřímé náklady jsou sníženy pro projekty s objemem nákupu služeb v těchto intencích:

Podíl nákupu služeb na celkových přímých způsobilých nákladech projektu	Snížení podílu nepřímých nákladů oproti výše uvedenému procentu (25%)
Do 60 % včetně	25 %
Více než 60 % a méně než 90 %	Snížení na 3/5 (60 %) základního podílu na 15 %
90 % a výše	Snížení na 1/5 (20 %) základního podílu, tj. 5 %

HODNOCENÍ

- Hodnocení přijatelnosti a formálních náležitostí

- možnost 1x opravit FN (lhůta 5 prac. dnů)

} 30 prac. dnů

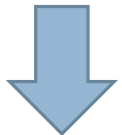


- Zaslání rozhodnutí o výsledku hodnocení



15 kal. dnů na odvolání v případě negativního výsledku

- Věcné hodnocení



} 50 prac. dnů

- Zaslání rozhodnutí o výsledku hodnocení



15 kal. dnů na odvolání v případě negativního výsledku

- Výkonná rada MAS vybírá projekty k realizaci

HODNOCENÍ A VÝBĚR PROJEKTŮ

Hodnocení přijatelnosti a formálních náležitostí

- první fáze hodnocení projektů; provádí jej určení pracovníci MAS.
- hodnocení se zapisuje do MS2014+.

Kritéria formálních náležitostí

- Úplnost a forma žádosti
 - Podpis žádosti
-
- žadatel vyzván 1 x k opravě nebo doplnění žádosti
 - ve lhůtě do 5 pracovních dní

Kritéria přijatelnosti

- Oprávněnost žadatele
- Partnerství
- Cílové skupiny
- Celkové způsobilé výdaje
- Aktivity
- Horizontální principy
- Trestní bezúhonnost
- Soulad projektu s CLLD
- Ověření administrativní, finanční a provozní kapacity žadatele

• NEOPRAVITELNÁ

KRITÉRIA PŘIJATELNOSTI PODROBNĚ

- **Oprávněnost žadatele** = Splňuje žadatel definici oprávněného příjemce vymezeného ve výzvě k předkládání žádostí o podporu?
- **Partnerství** = Odpovídá partnerství v projektu pravidlům OPZ a je v souladu s textem výzvy k předkládání žádostí o podporu?
- **Cílové skupiny** = Jsou cílové skupiny v zásadě v souladu s textem výzvy k předkládání žádostí o podporu?
- **Celkové způsobilé výdaje** = Jsou CZV projektu v rozmezí stanoveném ve výzvě k předkládání žádostí o podporu?
- **Aktivity** = Jsou plánované aktivity projektu v zásadě v souladu s textem výzvy k předkládání žádostí o podporu (včetně územní způsobilosti)?
- **Horizontální principy** = Lze vyloučit negativní dopad na horizontální principy OPZ?
- **Trestní bezúhonnost** = Je statutární zástupce žadatele trestně bezúhonný?
- **Soulad projektu s CLLD** = Je cíl projektu v souladu s cíli schválené strategie CLLD?
- **Ověření administrativní, finanční a provozní kapacity žadatele** = Má žadatel administrativní, finanční a provozní kapacitu, aby byl schopen plánovaný projekt zajistit v souladu s relevantními pravidly OPZ?

VĚCNÉ HODNOCENÍ

- Druhá fáze hodnocení projektů
- Provádí hodnotitelská komise

Kritéria věcného hodnocení

- Zaměřuje se projekt na problém/nedostatky, který/které je skutečně potřebné řešit s ohledem na cíle strategie CLLD a je cílová skupina adekvátní náplni projektu?
- Je cíl projektu nastaven správně a povedou zvolené klíčové aktivity a jejich výstupy k jeho splnění?
- Jak vhodný způsob pro ověření dosažení cíle žadatel v projektu nastavil?
- S ohledem na plánované a potřebné výstupy je navrženo efektivní a hospodárné použití zdrojů?
- Jak jsou nastaveny cílové hodnoty indikátorů?
- Jak vhodně byl zvolen způsob realizace aktivit a jejich vzájemná návaznost?
- Jak adekvátně je cílová skupina zapojena v průběhu projektu?



VĚCNÉ HODNOCENÍ

- Lze získat **maximálně 100 bodů**.
- Aby žádost splnila podmínky věcného hodnocení, musí získat **nejméně 50 bodů**
- Zároveň všechny hlavní otázky ze všech oblastí musí být hodnoceny deskriptory **1–3**.
(velmi dobře – dobře – dostatečně)

SYSTÉM ISKP - WWW.MSEU.MSSF.CZ

MS2014+

Nacházíte se: [Úvod](#)

Portál IS KP14+ jako součást MS2014+ je určen pouze pro vyplňování a podávání elektronické žádosti o podporu projektu ze strukturálních fondů Evropského společenství a Národních zdrojů v programovém období 2014 až 2020.

Všechny dostupné informace o čerpání z fondů Evropské unie a seznam kontaktů na jednotlivé vyhlásovatelé výzev najdete na stránkách www.dotaceeu.cz.

Seznam programů a výzev

- Informace ŘO
- Kontakty
- Odkazy
- FAQ
- HW a SW požadavky

ÚVOD

Portál ISKP14+ jako součást MS2014+ je určen pro žadatele/příjemce pro zadávání žádostí o podporu a správu projektů po celou dobu jejich životního cyklu a dále pro nositele strategií integrovaných nástrojů a externí hodnotitele. Žádosti o podporu na projekt je možné zadávat až po vyhlášení výzev a otevření programů pro programové období 2014 – 2020.

Upozornění

Ukončení podpory SilverLight v internetovém prohlížeči Firefox

V internetovém prohlížeči Firefox již od verze 52 není podporován zásuvný modul Silverlight.
Více FAQ.

Upozornění na změnu administrace veřejných zakázek v MS2014+

V rámci instalace nové verze MS2014+ budou od 22. 8. 2017 informace a záložky o veřejných zakázkách přesunuty do samostatného modulu. Tento modul je pro všechny projekty zobrazen v levém navigačním menu v části "Informování o realizaci".

Upozorňujeme, že od tohoto data není možné vytvořit nový záznam veřejných zakázek, vykázat změnu na zakázkách stávajících a záznamy administrovat mimo nově vytvořené záložky.

Veřejné zakázky, jejichž pokrok v administraci uživatel rozpracoval nebo podal před datem 22. 8. 2017 stávajícím způsobem (prostřednictvím ŽoZ/ZoR/loP projektu) budou doadministrovány touto cestou. Po schválení ze strany Řídicího orgánu/zprostředkujícího subjektu budou i tyto informace přeneseny do nové záložky Veřejné zakázky v horní části levého menu projektu.

REGISTRACE »

UŽIVATELSKÉ JMÉNO:

HESLO:

PŘIHLÁSIT SE »

Zapomenuté heslo ?

česky polski english



ŽADATEL

HODNOTITEL

EVALUÁTOR

DAZ

PROFIL UŽIVATELE

NÁPOVĚDA

Nacházíte se: Nástěnka

«	◀	prosinec 2017	▶	»			
	p	ú	s	č	p	s	n
49	27	28	29	30	1	2	3
50	4	5	6	7	8	9	10
51	11	12	13	14	15	16	17
52	18	19	20	21	22	23	24
53	25	26	27	28	29	30	31
1	1	2	3	4	5	6	7

Moje poznámky

Moje úkoly

Informace ŘO

Kontakty

Odkazy

FAQ

HW a SW požadavky

Ochrana osobních údajů

NOVÁ DEPEŠE a Koncepty

Přijaté depeše

Odeslané depeše

Správa složek

Pravidla pro třídění depeší

Přijaté depeše

Splněno	Předmět depeše	Adresa odesílatele	Zařízení odesílatele	Vázáno na objekt	Datum přijetí	Důležitost	Příložen dokument
<input type="checkbox"/>							<input type="checkbox"/>



MOJE PROJEKTY

NOVÁ ŽÁDOST

SEZNAM VÝZEV

MODUL CBA

PROFIL UŽIVATELE

NÁPOVĚDA

Nacházíte se: Nástěnka Žadatel

«	«	prosinec 2017					»	»
	p	ú	s	č	p	s	n	
49	27	28	29	30	1	2	3	
50	4	5	6	7	8	9	10	
51	11	12	13	14	15	16	17	
52	18	19	20	21	22	23	24	
53	25	26	27	28	29	30	31	
1	1	2	3	4	5	6	7	

Moje poznámky

Moje úkoly

Informace ŘO

Kontakty

Odkazy

FAQ

HW a SW požadavky

Ochrana osobních údajů

Moje projekty

Identifikace žádosti (Hash)	Název projektu CZ	Zkrácený název projektu	Registrační číslo projektu	Kolo žádosti	Název stavu	Proces
8konZ	Strategie komunitně vedeného...	Dobré Vyhledky 2020	CLLD_16_02_053		ISg s právním aktem o po...	Příprava právního aktu o p...

Položek na stránku 25

Stránka 1 z 1, položky 1 až 1 z 1



Nacházíte se:

Nástěnka

Žadatel

Seznam programů a výzev

Moje projekty

SEZNAM PROGRAMŮ A VÝZEV

- [DoP - Dohoda o partnerství](#)
- [01 - Operační program Podnikání a inovace pro konkurenceschopnost](#)
- [02 - Operační program Výzkum, vývoj a vzdělávání](#)
- [03 - Operační program Zaměstnanost](#)
- [04 - Operační program Doprava](#)
- [05 - Operační program Životní prostředí](#)
- [06 - Integrovaný regionální operační program](#)
- [07 - Operační program Praha - pól růstu ČR](#)
- [08 - Operační program Technická pomoc](#)
- [11 - INTERREG V-A Česká republika - Polsko](#)
- [30 - Operační program potravinové a materiální pomoci](#)

OP Z - (03_15_039) - Projekty realizované Ministerstvem zdravotnictví (systémové)

- [individuální projekt](#)

OP Z - (03_15_018) - Projekty veřejné správy zaměřené na inovace v tematických oblastech OPZ

- [individuální projekt](#)

OP Z - (03_16_048) - Integrované územní investice (ITI) - průběžná výzva

- [individuální projekt](#) - s vazbou na integrovaný nástroj

OP Z - (03_16_049) - Integrované plány rozvoje území - IPRÚ - průběžná výzva

- [individuální projekt](#) - s vazbou na integrovaný nástroj

OP Z - (03_16_046) - Integrovaný plán rozvoje území (IPRÚ)

- [individuální projekt](#) - s vazbou na integrovaný nástroj

OP Z - (03_16_045) - Integrované územní investice (ITI)

- [individuální projekt](#) - s vazbou na integrovaný nástroj

OP Z - (03_16_047) - Výzva pro MAS na podporu strategií komunitně vedeného místního rozvoje

- [individuální projekt](#) - s vazbou na integrovaný nástroj

OP Z - (03_15_020) - Rozvoj dalšího profesního vzdělávání

- [individuální projekt](#)

OP Z - (03_16_054) - Výzva pro organizační složky státu a jimi řízené / zřízené příspěvkové organizace

- [individuální projekt](#)

OP Z - (03_16_052) - Podpora sociálního začleňování v SVL 3. výzva

- [individuální projekt](#)

OP Z - (03_17_130) - Implementace doporučení genderového auditu u zaměstnavatelů mimo Prahu

- [individuální projekt](#)

OP Z - (03_17_131) - Implementace doporučení genderového auditu u zaměstnavatelů v hl. m. Praze

- [individuální projekt](#)

OP Z - (03_17_129) - Podpora sociálního podnikání

- [individuální projekt](#)

OP Z - (03_17_075) - Podpora zaměstnanosti cílových skupin znevýhodněných na trhu práce

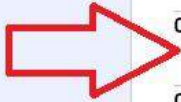
- [individuální projekt](#)

OP Z - (03_18_091) - Iniciativa na podporu zaměstnanosti mládeže pro regiony NUTS II Severozápad a NUTS II Moravskoslezsko - kraje

- [individuální projekt](#)

OP Z - (03_17_079) - Age management - chytrá změna v řízení, příležitost k růstu

- [individuální projekt](#)





ŽADATEL

NÁPOVĚDA

Nacházíte se: [Nástěnka](#) [Žadatel](#) [Operace](#) [Identifikace operace](#)

Profil objektu

Nová depeše a koncepty

Přehled depeší

Poznámky

Úkoly

Datová oblast žádosti

Identifikace projektu

Identifikace operace

Výběr podvýzvy

Projekt

Popis projektu

Specifické cíle

Etapy projektu

Indikátory

Horizontální principy

Umístění

Cílová skupina

Subjekty

Subjekty projektu

Adresy subjektu

Osoby subjektu

Účty subjektu

IDENTIFIKACE OPERACE



PŘÍSTUP K PROJEKTU



PLNÉ MOCI



KOPÍROVAT



VYMAZAT ŽÁDOST



KONTROLA



FINALIZACE



TISK

ZKRÁCENÝ NÁZEV PROJEKTU

ČIŠLO PROJEKTU

NÁZEV PROJEKTU CZ

IDENTIFIKACE ŽÁDOSTI (HASH)

VERZE

STAV

Žádost rozpracována v ISKP

qSkoPP

Žádost o podporu

DATUM ZALOŽENÍ

DATUM FINALIZACE

12. prosince 2017 13:17:10

DATUM PODPISU

DATUM PODÁNÍ AKTUÁLNÍ VERZE ŽÁDOSTI

DATUM PRVNÍHO PODÁNÍ

VRÁCENO Z

obrazení stavů

SPRÁVCE PŘÍSTUPŮ

NHKOLANE

NAPOSLEDY ZMĚNIL

NHKOLANE

POSLEDNÍ ZMĚNY

since 2017 13:17:12

TYP PODÁNÍ

Automatické

ZPŮSOB JEDNÁNÍ

Kolo žádosti

KOLO ŽÁDOSTI

žádost o podporu

Přehled obrazovek

Uložit

Storno



ŽADATEL

NÁPOVĚDA

Nacházíte se: [Nástěnka](#) [Žadatel](#) [Operace](#) [Výběr podvýzvy](#)

Profil objektu



Nová depeše a koncepty

Přehled depeší

Poznámky

Úkoly

Datová oblast žádosti



Identifikace projektu



Identifikace operace

Výběr podvýzvy

Projekt

Popis projektu

Specifické cíle

VÝBĚR PODVÝZVY



PŘÍSTUP K PROJEKTU



PLNÉ MOCI



KOPÍROVAT



VYMAZAT ŽÁDOST



KONTROLA



FINALIZACE



TISK

Vyberte podvýzvu, ve které chcete podávat žádost do integrovaného nástroje a svoji volbu potvrďte.

ČÍSLO PODVÝZVY

NÁZEV PODVÝZVY



Potvrdit výběr



ŽADATEL

Nacházíte se: [Nástěnka](#) [Žadatel](#)

Profil objektu

Nová depeše a koncepty

Přehled depeší

Poznámky

Úkoly

Datová oblast žádosti

Identifikace projektu

Identifikace operace

Výběr podvýzvy

Projekt

Specifické cíle

Popis projektu

Indikátory

Horizontální principy

Klíčové aktivity

Cílová skupina

Umístění

Subjekty

Subjekty projektu

CZ NACE

Adresy subjektu

Osoby subjektu

NÁPOVĚDA

Výběr výzvy

Číslo výzvy	Název výzvy
276/03_16_047/CLLD_16....	Výzva MAS Ploština - Příměstské tábory - I
277/03_16_047/CLLD_16....	Výzva MAS Rozvoj Krnovska - OPZ III. Podpora sociálního podnikání I.
279/03_16_047/CLLD_15....	Výzva MAS Lípa pro venkov_OPZ_Sociální služby_II.
280/03_16_047/CLLD_16....	Výzva MAS Vodňanská ryba, z.s. - Řešení lokální nezaměstnanosti I.
281/03_16_047/CLLD_15....	7. Výzva MAS Regionu Poodří - OP ZAM - Sociální podnikání
282/03_16_047/CLLD_15....	MAS ŽR: OPZ - Sociální služby - I
283/03_16_047/CLLD_15....	MAS ŽR: OPZ - Vzděláváním k zaměstnanosti - I
284/03_16_047/CLLD_15....	MAS ŽR: OPZ - Sociální podnikání - I
285/03_16_047/CLLD_16....	Zvyšování zaměstnanosti I.
286/03_16_047/CLLD_16....	Výzva MAS Rozvoj Krnovska - OPZ IV. Sociální služby a sociální začleňování 1.
287/03_16_047/CLLD_15....	MAS Blaník, z. s. - Činnost komunitních center - (III.)
288/03_16_047/CLLD_15....	Výzva OPZ MAS Šipka - Prorodinná opatření
290/03_16_047/CLLD_16....	Podpora inovativních forem zaměstnávání
291/03_16_047/CLLD_15....	Výzva OPZ MAS Šipka - Sociální služby a sociální začleňování
292/03_16_047/CLLD_17....	Výzva MAS Slavkovské bojiště, z.s. - OPZ - Prorodinná opatření (I.)
294/03_16_047/CLLD_16....	Podpora poskytování vybraných sociálních služeb v souladu se zákonem č. 108/2006 Sb. a dalších programů a činností v...
295/03_16_047/CLLD_16....	Výzva MAS Vyhličky,z.s. -prorodinná opatření II.
296/03_16_047/CLLD_15....	Výzva MAS Skutečsko, Košumbersko a Chrastecko, z.s. - Zaměstnanost v území
297/03_16_047/CLLD_15....	Výzva MAS Skutečsko, Košumbersko a Chrastecko, z.s. - Sociální podnikání
312/03_16_047/CLLD_16....	MAS Chrudimsko: Prorodinná opatření II.
315/03_16_047/CLLD_15....	Výzva MAS Český les - Podpora zaměstnanosti - (II.)

Položek na stránku 25

Stránka 3 z 3, položky 51 až 71 z 71



ŽADATEL

NÁPOVĚDA

Nacházíte se: [Nástěnka](#) [Žadatel](#) [Operace](#) [Výběr podvýzvy](#)

Profil objektu

Nová depeše a koncepty

Přehled depeší

Poznámky

Úkoly

Datová oblast žádosti

Identifikace projektu

Identifikace operace

Výběr podvýzvy

Projekt

Specifické cíle

Popis projektu

Indikátory

Horizontální principy

Klíčové aktivity

Cílová skupina

Umístění

VÝBĚR PODVÝZVY



PŘÍSTUP K PROJEKTU



PLNÉ MOCI



KOPIROVAT



VYMAZAT ŽÁDOST



KONTROLA



FINALIZACE



TISK

Vyberte podvýzvu, ve které chcete podávat žádost do integrovaného nástroje a svoji volbu potvrďte.

ČÍSLO PODVÝZVY

295/03_16_047/CLLD_

NÁZEV PODVÝZVY

Výzva MAS Vyhlídky, z.s. - prorodinná opatření II.

Potvrdit výběr





ŽADATEL

NÁPOVĚDA

Nacházíte se: [Nástěnka](#) [Žadatel](#) [Operace](#) [Výběr podvýzvy](#)

Profil objektu

Nová depeše a koncepty

Přehled depeší

Poznámky

Úkoly

Datová oblast žádosti

Identifikace projektu

Identifikace operace

Výběr podvýzvy

Projekt

Specifické cíle

Popis projektu

Indikátory

Horizontální principy

Klíčové aktivity

VÝBĚR PODVÝZVY



PŘÍSTUP K PROJEKTU



PLNĚ MOCI



KOPÍROVAT



VYMAZAT ŽÁDOST



KONTROLA



FINALIZACE



TISK

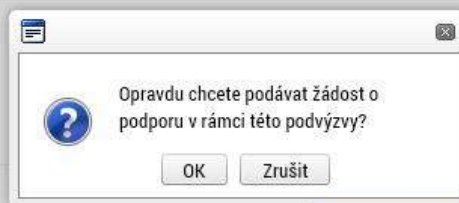
Vyberte podvýzvu, ve které chcete podávat žádost do integrovaného nástroje a svoji volbu potvrďte.

ČÍSLO PODVÝZVY

295/03_16_047/CLLD_

NÁZEV PODVÝZVY

Výzva MAS Vyhlídky,z.s. -prorodinná opatření II.





ŽADATEL

NÁPOVĚDA

Nacházíte se: [Nástěnka](#) [Žadatel](#) [Operace](#) [Výběr podvýzvy](#)

Profil objektu

Nová depeše a koncepty

Přehled depeší

Poznámky

Úkoly

Datová oblast žádosti

Identifikace projektu

Identifikace operace

Výběr podvýzvy

Projekt

Specifické cíle

Popis projektu

Indikátory

Horizontální principy

Klíčové aktivity

Cílová skupina

Umístění

VÝBĚR PODVÝZVY



PŘÍSTUP K PROJEKTU



PLNĚ MOCI



KOPIROVAT



VYMAZAT ŽÁDOST



KONTROLA



FINALIZACE



TISK


Vyberte podvýzvu, ve které chcete podávat žádost do integrovaného nástroje a svoji volbu potvrďte.

ČÍSLO PODVÝZVY

NÁZEV PODVÝZVY



Informace

 ISUM-613745: Žádost byla převázána na podvýzvu.

OK



ŽADATEL NÁPOVĚDA

Nacházíte se: [Nástěnka](#) [Žadatel](#) [Operace](#) [Projekt](#)

Profil objektu ^

- Nová depeše a koncepty
- Přehled depeší
- Poznámky
- Úkoly
- Datová oblast žádosti** ^
- Identifikace projektu ^
- Identifikace operace
- Projekt**
- Specifické cíle
- Podopatření
- Popis projektu
- Indikátory
- Horizontální principy
- Klíčové aktivity
- Cílová skupina
- Umístění
- Subjekty ^
- Subjekty projektu
- CZ NACE**
- Adresy subjektu
- Osoby subjektu
- Účty subjektu
- Účetní období
- Veřejná podpora**

PROJEKT

PRÍSTUP K PROJEKTU PLNÉ MOCI KOPIROVAT VYMAZAT ŽÁDOST KONTROLA FINALIZACE TISK

NÁZEV PROGRAMU
Operační program Zaměstnanost

ČÍSLO VÝZVY
295/03_16_047/CLLD_16_02

NÁZEV VÝZVY
Výzva MAS Vyhličky,z.s. -prorodinná opatření II.

NÁZEV PROJEKTU CZ

NÁZEV PROJEKTU EN

ANOTACE PROJEKTU 0/500 [Otevřít v novém okně](#)

TYP INTEGROVANÉHO NÁSTROJE
Komunitně vedený místní rozvoj

ČÍSLO INTEGROVANÉ STRATEGIE
CLLD_16_02_053

NÁZEV INTEGROVANÉ STRATEGIE
Strategie komunitně vedeného místního rozvoje MAS Vyhličky,z.s.

Fyzická realizace projektu

PŘEDPOKLÁDANÉ DATUM ZAHÁJENÍ

PŘEDPOKLÁDANÉ DATUM UKONČENÍ

PŘEDPOKLÁDANÁ DOBA TRVÁNÍ (V MĚSÍCÍCH)

SKUTEČNÉ DATUM ZAHÁJENÍ

Příjmy projektu

JINÉ PENĚŽNÍ PŘÍJMY (JPP)

PŘÍJMY DLE ČL. 61 OBCENÉHO NAŘÍZENÍ

Doplňkové informace

Realizace zadávacích řízení na projektu

Veřejná podpora

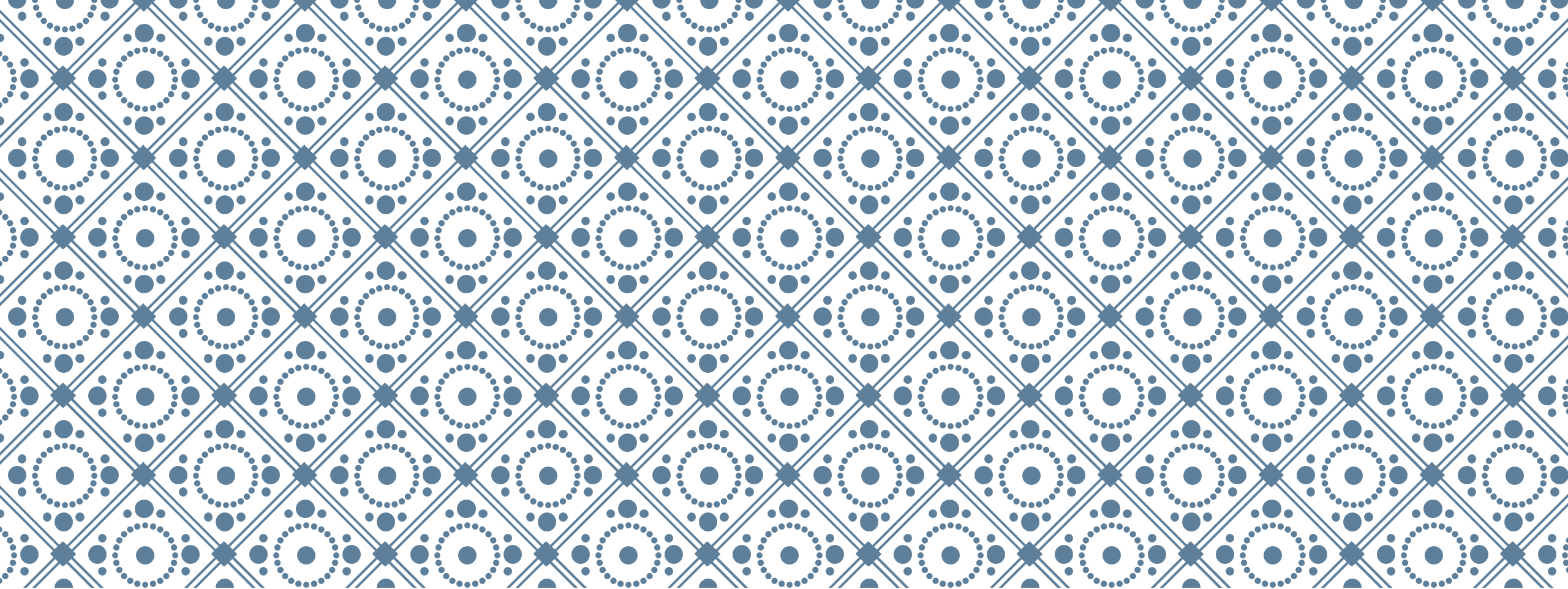
REŽIM FINANCOVÁNÍ

Atribut operace

Integrovaný



DOTAZY?



DĚKUJEME ZA POZORNOST

MAS vyhlídky
zapsaný spolek